

MODULO

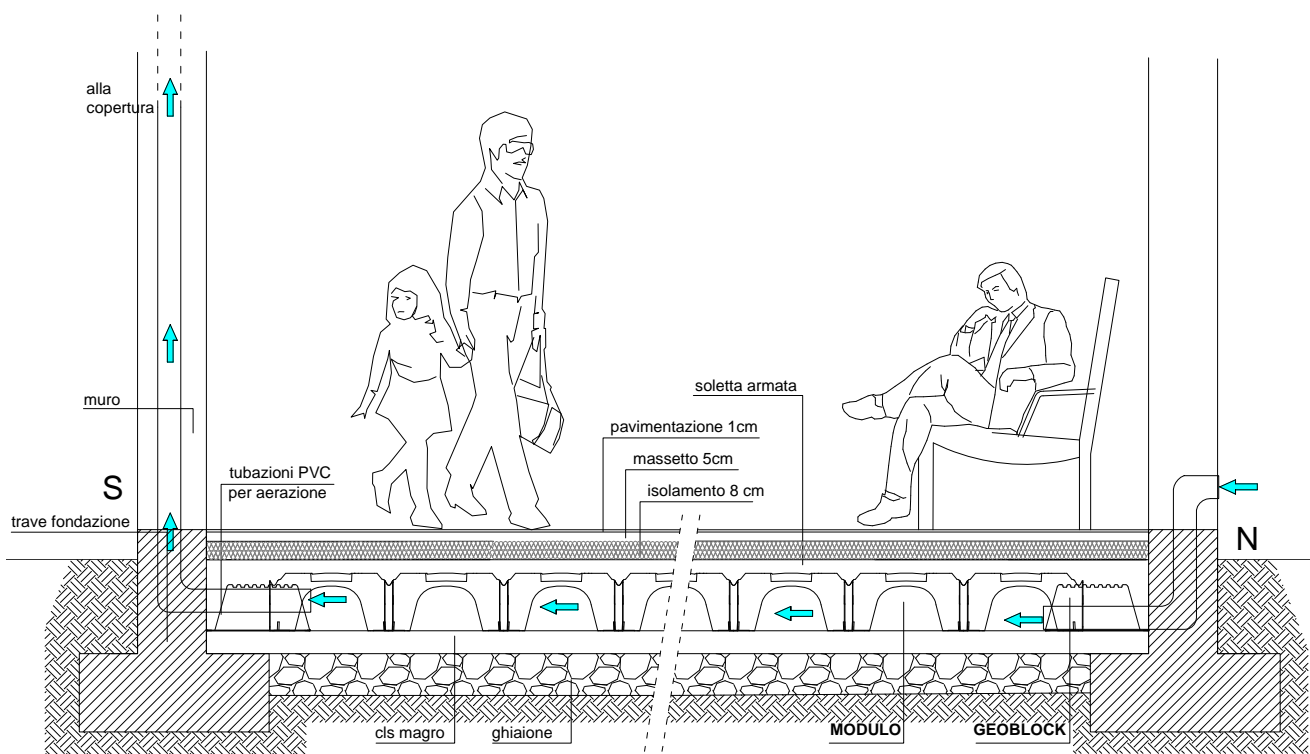
EDIFICIO PUBBLICO

Sistema MODULO

Il sistema modulo applicato agli ambienti pubblici consente di creare un vano tecnico per il posizionamento di sottoservizi. La struttura realizzata dal cassero consente di garantire elevate portate di esercizio.

Vantaggi

- Ventilabilità naturale in tutte le direzioni
- Eliminazione umidità
- Dispersione gas Radon
- Creazione fondazione monolitica
- Detensionamento trave di fondazione
- Creazione vano per passaggio tubazioni
- Elevate portate



**CARATTERISTICHE TECNICHE GENERALI
MODULO H30 – H70**

tipo di vano Eurocodice Cat C5	Sovraccarico Acc.+perm. [Kg/m ²]	Soletta [cm]	Spessore magrone [cm]	Pressioni al terreno [Kg/m ²]	Armatura [Ømm/cmxc]m]	Copriferro [mm]
Aree suscettibili di affollamento	500+100	8	-	5,21	Ø8/20x20	30
			5	1,84	Ø8/20x21	30
			5+20	0,27	Ø8/20x22	30
	500+150	8	-	5,53	Ø8/20x23	30
			5	1,96	Ø8/20x24	30
			5+20	0,28	Ø8/20x25	30
	500+200	8	-	5,86	Ø8/20x26	30
			5	2,08	Ø8/20x27	30
			5+20	0,30	Ø8/20x28	30

La normativa di riferimento per la classificazione dei carichi agenti fanno riferimento all'Eurocodice.

CAMPI DI APPLICAZIONE:

Centri commerciali

Centro congressi

Teatri

Ospedali

Scuole

Aree soggette ad affollamento